

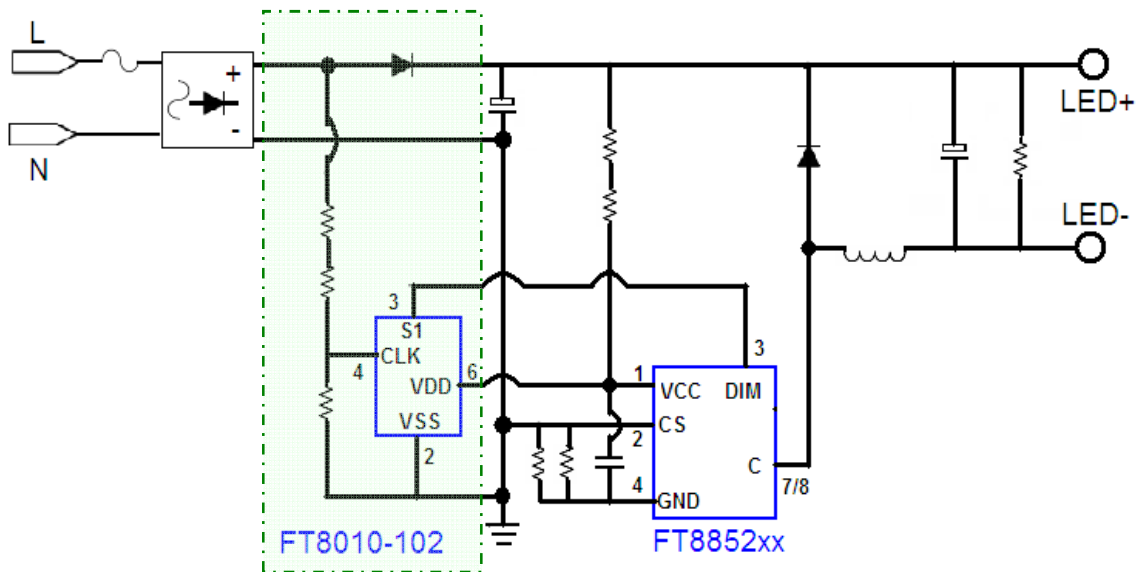
# 开关三段调光方案

(FT8010-102+FT8352xx/FT8852xx)

- 外围简单(sot23-6,1D,3R)
- 三层数字防抖、抗干扰
- LED精度 ( $\pm 3\%$ )、效率高
- 断电记忆
- 一致性好
- 隔离和非隔离

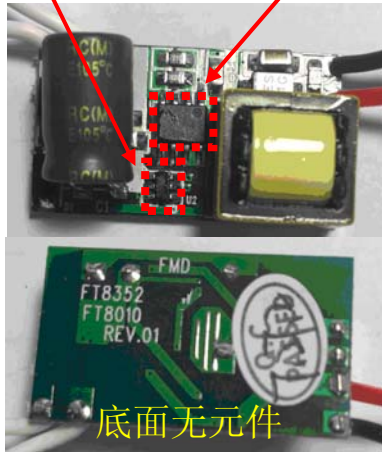
调光		飞某浦	FT8010-102
档位	%	10→40→100	3→30→100
防抖	秒	< 0.2	< 0.2
切档	秒	0.2 - 6	0.2 - 3
复位至最亮	秒	> 6	3 - 6
记忆	秒	无	> 6
元件	颗	> 50	~20
开机渐亮		无	√

LED恒流驱动			功率 (W)
FT8352 (隔离)	A	SOP8	9
	C		16
	CD	DIP8	18
	DD		24
FT8852 (非隔离)	A	SOP8	20
	C	SOP8	40
	DD	DIP8	50

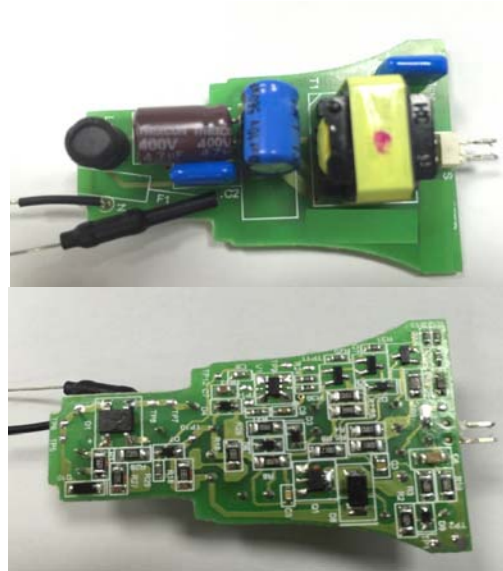


**FMD**  
(球泡灯17颗元件)

FT8010-102 (sot23-6) FT8352A (sop8)



**飞某浦**  
(球泡灯>50颗元件)



**FMD**  
(吸顶灯21颗元件)

FT8852C (sop8, 可做40W!)

